

ヤマハ英語教室

また英語を  
はじめたい!

お子さまにあった  
英語学習を探したい!

編入カウンセリング

他の教室で英語を学習したことのあるお子様や、  
やむを得ず学習を中断されたにお子さまにも、  
経験や英語力に応じ、ヤマハ英語教室の  
進級コースに編入いただけます。



編入カウンセリングの流れ



ご予約

まずはカウンセリングの予約をお願いします。事前にお子さまの学習経験などアンケートにご協力ください。



カウンセリング

お子さまの英語力をカウンセリングにて確認させていただきます。お子様のカウンセリングは20分程度です。



ご紹介

お子様の学年と、英語学習経験などを総合的に判断し、編入クラスをご案内いたします。入会予定クラスのレッスン見学も可能です。  
※レッスンの進行等により、ご希望に添えない場合もございますのでご了承ください。



ご入会

ヤマハのレッスンにスムーズに馴染んでいただくために、講師より家庭での学習方法などをアドバイスいたします。

よくあるご質問

Q カウンセリングはどんなことをするんですか?

A まず、保護者の方に学習経験などをお伺いした後、お子様のみで講師による英語インタビューを行います。さらに、基準をクリアした小学2年生以上のお子さまにはワークシートを実施します。(20分程度)

Q ウチの子はひとみしりをします。カウンセリングで緊張して何も答えられないかもしれません。

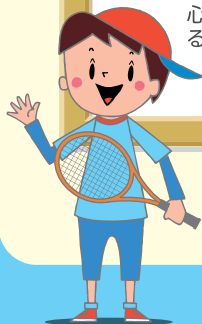
A 幼児・児童の指導経験をもつ講師がお子様の様子を見ながら、質問の聞き方を変えるなど、柔軟に対応しますのでご安心ください。スラスラ答えられなくても、質問が理解できているかなど、お子さまの様子をみながら判断いたします。

Q 編入コースの規準はどうやって判断するのですか?

A ヤマハ英語教室では、幼児期より英語特有の「音・リズム」を重視したレッスンを行っております。したがって、主に英語のリスニング力・スピーキング力にて、編入コースを判定させていただきます。他にお子様の様子や、クラスの様子などを総合的に判断し、入会クラスをご紹介します。

Q 他社で学んできました。学習方法が違って子どもがついていけるか心配です。

A お子様スムーズに学習再開していただけるよう、最適なクラスをご紹介します。他社で学ばれたお子さまで、これまでの学習方法と、ヤマハの学習方法の違いが大きい場合は、お子様の負担度を考え、小学生から始める入会コースをご案内させていただきますので、予めご承知置き下さい。



お問い合わせ・お申し込みは

株式会社 ツル夕楽器

【本店】安城市朝日町12-11 TEL(0566)75-1931 FAX(0566)75-1940  
【岡崎店】岡崎市羽根町若宮24-3 TEL(0564)53-8950 FAX(0564)57-0266